

Välkommen till Lännaskogens naturreservat

Här, mellan Vidja och Lissmadalen, hittar du ett av Huddinge kommuns stora naturreservat med gammelskog. År 2002 blev det 495 hektar stora området inrättat som naturreservat.

Lännaskogens skyddade naturmiljöer är gammal barrskog, Kvarnsjön med dess norrlandsliska myrar samt de blomster- och fågelrika hagmarkerna vid gården Kastellet. Två områden inom reservatet utgörs av EU:s Natura 2000-objekt. Det ena heter Lännaskogen och det andra heter Lissma–Kvarnsjö.

Välkommen till ett artrikt reservat med gröna rum från en svunnen tid!

Reservatsregler

Som gäst i naturen är det viktigt att Du tar ansvar och visar hänsyn.

Föreskrifter för allmänheten med stöd av 7 kapitlet 30 § miljöbalken

Utöver föreskrifter och förbud i lagar och författningar är det förbjudet att:

- 1 förstöra eller skada berg, jord eller sten genom att borra, rista, gräva, hacka, spränga, måla eller liknande,
- 2 bryta kvistar, fälla eller på annat sätt skada levande eller döda träd och buskar eller att skada vegetationen i övrigt genom att gräva upp växter såsom ris, örter, mossor eller lavar eller ta bort vedlevande svampar,
- 3 störa djurlivet (t.ex. genom att klättra i boträd, fånga eller döda däggdjur, fåglar, kräl- och groddjur),
- 4 fånga och insamla ryggradslösa djur,
- 5 medföra okopplad hund eller annat husdjur,
- 6 göra upp eld på berghällar och klippor,
- 7 sätta upp tavla, plakat, affisch, skylt eller därmed jämförlig anordning,
- 8 framföra motordrivet fordon.

Fakta Lännaskogens naturreservat:

- Reservatet bildat år: 2002
- Markägare: Huddinge kommun
- Areal: 495 hektar
- Naturvårdsförvaltare: Huddinge kommun

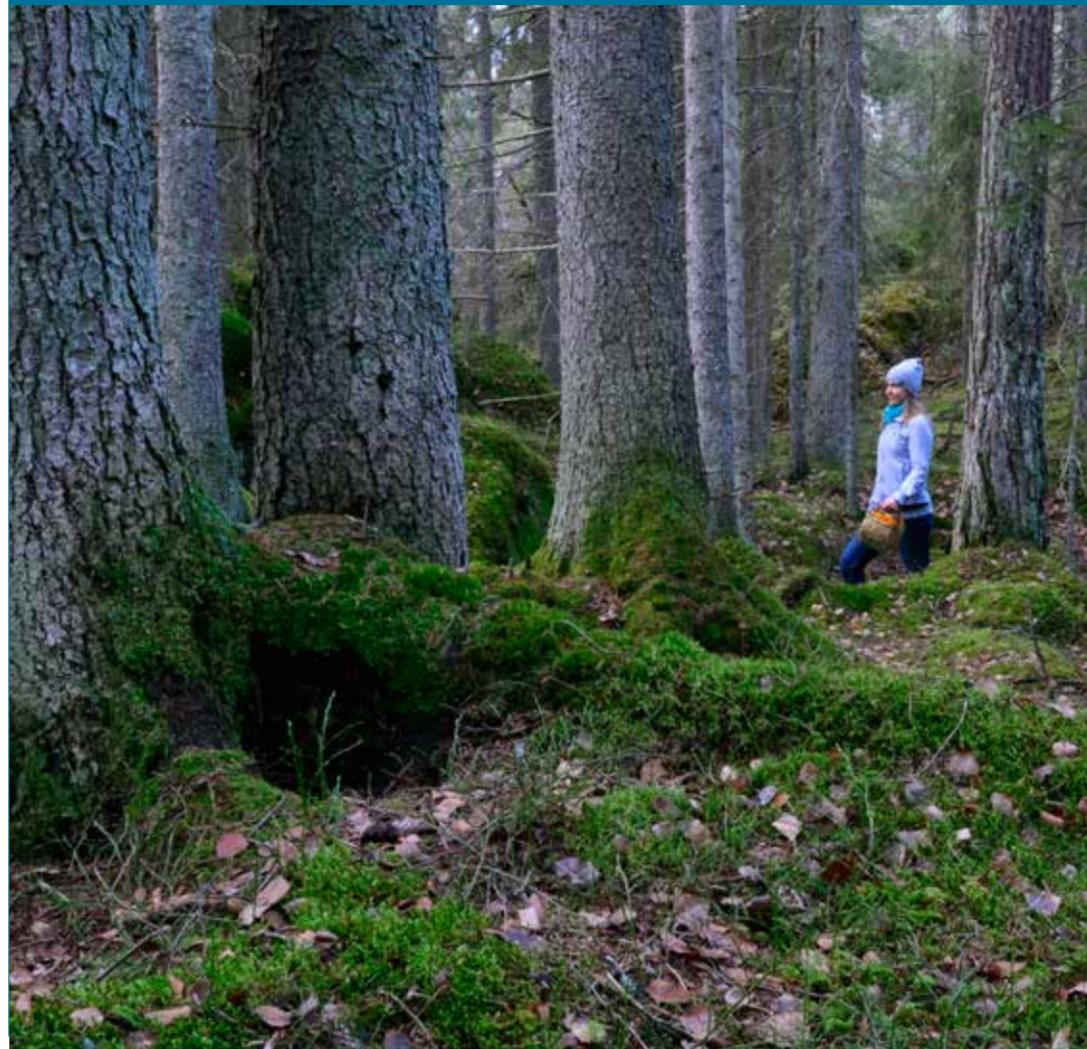


För vidare information kontakta Naturvårdsenheten i Huddinge kommun på telefon, vx 08 - 535 300 00 eller nbf@huddinge.se
Besök gärna www.natur.huddinge.se

Produktion mars 2018: Huddinge kommun, Richard Vestin

NATURRESERVAT I STOCKHOLMS LÄN

Lännaskogen



En artrik gammelskog

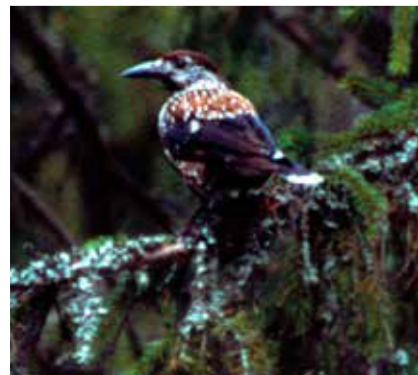
Naturvärdena är så unika att området ingår i EU:s nätverk av värdefull natur, NATURA 2000. Från lavklädda furor och senvuxna gammelgranar på hällmarken till mosaiken av sumpskogar, som letar sig genom skogens dunkel. På flera platser möts du av en djup grön mossa under åldriga granar. Sumpskogar, kärr och rännilar letar sig kors och tvärs genom skogen. Bli inte överraskad om du på din vandring möter månghundraåriga träd draperade av hänglavar. Den här skogen lever sitt liv precis som urskogen.

I naturmiljöer som Lännaskogen lever den tillbakadragna nötkräkan, tofsmesen, duvhöken och spillkräkan. Några av de växter och djur som förekommer i det opåverkade kärnområdet är mycket sällsynta både i Sverige och i Europa. Här finns arter som exempelvis brandticka, gropticka, vedtrappmossa, grön sköldmossa, dvärgbägarlav och kattfotslav. Denna del är alltså i stort sett opåverkad av modernt skogsbruk. Några delar har spår av gallring och dimensionshuggning. Inom området finns även mindre ungskogspartier med gran på mark som tidigare varit uppodlad.

Kvarnsjön

Den vackra långsmala Kvarnsjön är en näringsfattig, naturligt något sur och brunfärgad skogssjö, som är omgiven av hällar och myrmarker. Den som besöker sjön slås ofta av dess orördhet och stillhet, som för tankarna till norrländska myrar.

Sjön är grund och under naturlig igenväxning. Runt sjön finns därför mossar och gungfly. Här hittas typiska mosseväxter, såsom skvattram, hjortron, tranbär och rosling. Något som särskilt uppmärksammats är sjöns



Nötkräka

Foto: Richard Vestin



Blodvaxskivling

Foto: Richard Vestin



Hänglavarnas skog

Foto: Richard Vestin

artrika trollsländefauna. Arter som bör nämnas är de av EU uppmärksammade citronfläckad kärrtrollslända och bred kärrtrollslända.

Andra vackra och fascinerande trollsländor är myrtröslända och våra stora mosaiksländor, som exempelvis starrmosaikslända. En del fåglar har upptäckt detta fridfulla vatten. En fågel som ibland ses jaga vid sjön är den vackra lärkfalken. Den är ofta på jakt efter trollsländor. Trivs gör den för här finns en rik tillgång på just trollsländor. Dessa är en av denna lilla falks viktigaste bytesdjur. Under våren, från islossningen och framåt, rastar gärna sångsvanar, olika arter änder och tranor vid sjön. Omgivningarna runt sjön passar även rödstjärt, dubbeltrast, gök och nattskärna.

Funderar du på årets ”gökotta” – då är detta platsen för dig!

Fåglar och blommor vid gården Kastellet

Kring gården Kastellet finns en artrik och värdefull hagmark. Öppna böljande gräsmarker möter upp i omgivningarna runt gården. Här finns allt från de klassiska torrbackarna med solvända, styvmorsviol och enbuskar till de frodigare fuktpartierna mot Lissmaån med ett rikt fågelliv.

Däremellan står gamla hagmarksträd ståtligt enstaka eller i grupp utspridda i hagmarkerna. Grova ekar, björkar eller tallar är de träd som är vanligast att hitta men även hassel, rönn och hagtorn finns. De bitvis ögöslade naturbetesmarkerna är rika på arter som blivit allt ovanligare i det moderna odlingslandskapet.

Du kan hitta kattfot, darrgräs, violettkantad guldvinge, slåttergräsfjäril liksom flera ovanliga vaxskivlingar. Längs med ån i Lissmadalen har betesmarkerna en fuktigare karaktär.

Tack vare att ån periodvis översvämmar dalgången är fågellivet mycket rikt. Här finns både rastande och häckande arter, såsom enkelbeckasin, buskskvätta, rödbena och ängspiålrka.

Välkommen till ett artrikt reservat med gröna rum från en svunnen tid!



Kulturlandskap vid gården Kastellet

Foto: Richard Vestin

Foto: Richard Vestin



Shetlandspionny



Hjortron



Trana



Vit näckros – blommor rikligt i Kvarnsjön

Foto: Richard Vestin



Simmande snok

Foto: Richard Vestin



Bred kärrtröslända



Kvarnsjön



Jagande lärkfalk



Klibbtickor



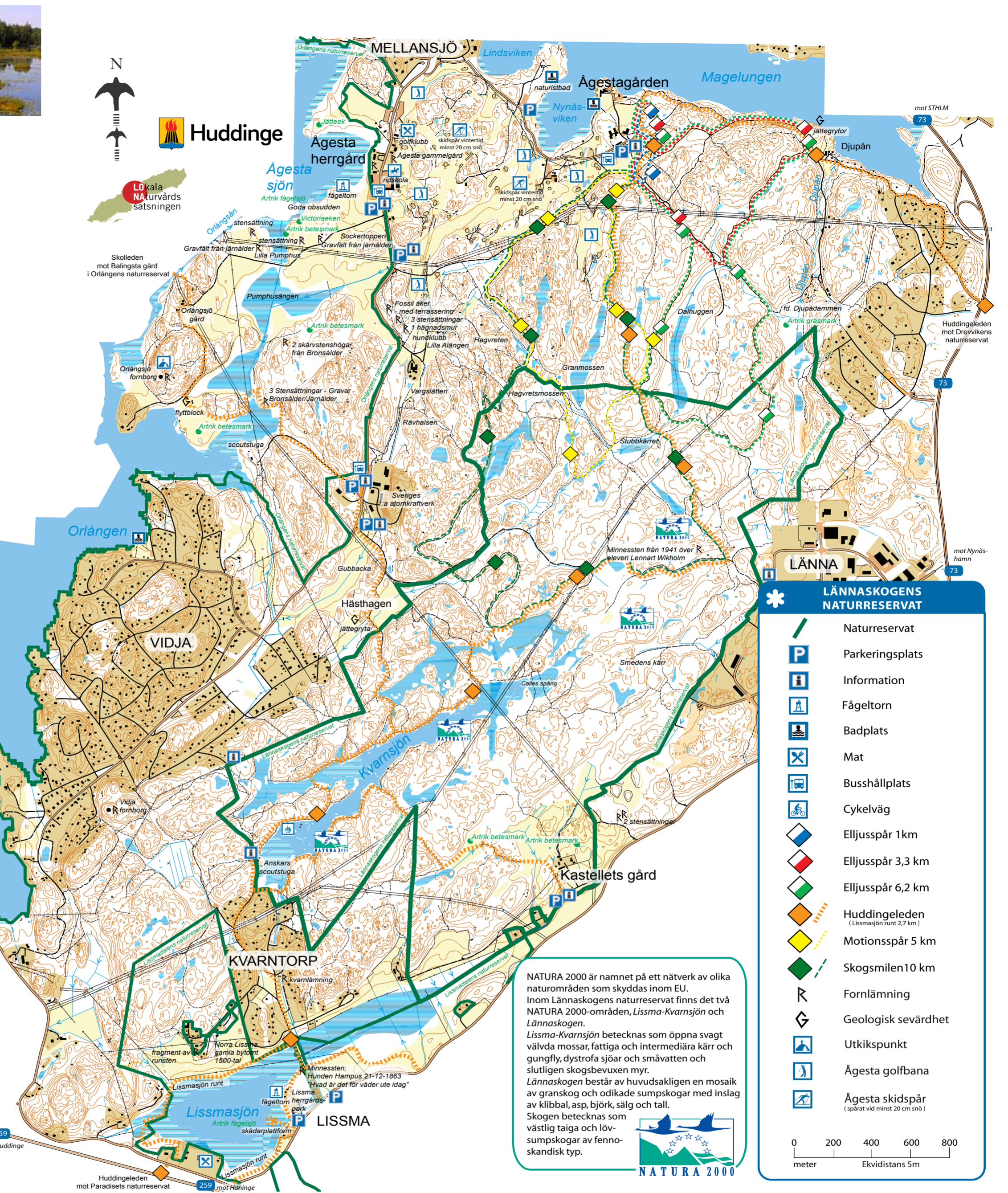
Rastande sångsvan



Töfsmes – skogens grätomte



Vedsvamparnas reservat



Floravård med betesdjur



Humbleblomster



Ett skogsäventyr



Brunfläckig pärlemorfjäril



Parande paddor