



HUDDINGE  
KOMMUN

KOMMUNSTYRELSENS FÖRVALTNING

**SAMRÅDSBREV**

DATUM  
2017-02-20

DIARIENR  
NBF 2016-1293

SIDA  
1 (2)

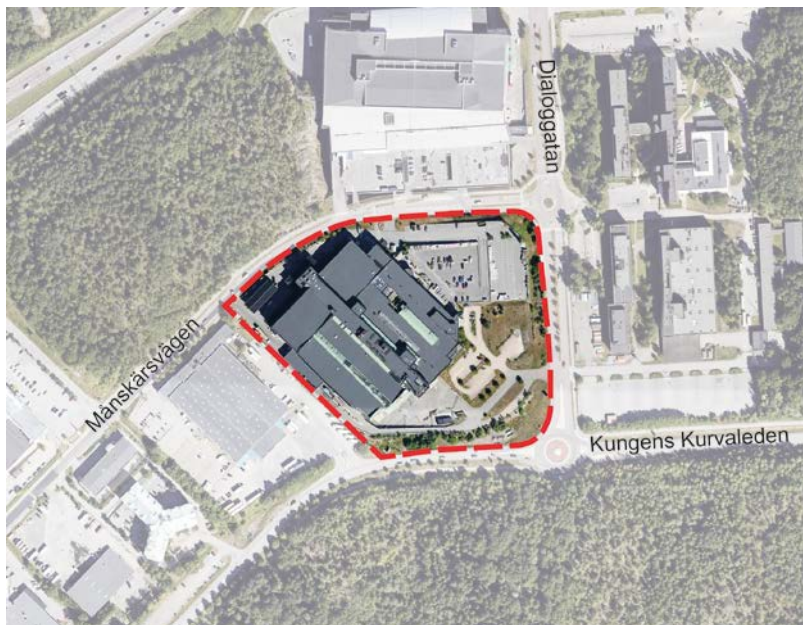
HANDLÄGGARE  
Sofia Gregorsson  
08-535 389 64  
sofia.gregorsson@Huddinge.se

Sakägare enligt fastighetsförteckning  
Remissinstanser

## Inbjudan till samråd om förslag till detaljplan för Segmentet 1 i Kungens kurva

Enligt plan- och bygglagen ska kommunen samråda vid framtagande av detaljplaner. Syftet med samrådet är att förbättra beslutsunderlaget och ge möjlighet till insyn och påverkan.

Natur- och byggnadsnämnden beslutade den 23 maj 2016 att påbörja planarbete för fastigheten Segmentet 1. Detaljplanen syftar till att möjliggöra mer handel i befintlig byggnad. Idag är fastigheten planlagd för handel och industri.



Planförslaget bedöms inte ge upphov till en betydande miljöpåverkan vilket medför att ingen miljöbedömning kommer att göras och ingen miljökonsekvensbeskrivning (MKB) enligt miljöbalken kommer att upprättas.

För utbyte av information och synpunkter inbjuds härmed till samråd enligt 5 kap 11 § PBL (2010:900). Planförslaget visas under tiden 20 februari – 13 mars 2017 på Servicecenter i Huddinge centrum. Mer information om öppet-

POSTADRESS  
Kommunstyrelsens förvaltning  
Plansektionen  
141 85 Huddinge

BESÖKSADRESS  
Kommunalvägen 28  
Huddinge

TELEFON (VX) OCH FAX  
08-535 366 00 (kundtjänst)  
08-535 363 80

E-POST OCH WEBB  
plan@huddinge.se  
www.huddinge.se

tider och kontaktuppgifter finns här: [www.huddinge.se/Kommun-och-politik/kontakta-oss/servicecenter/servicecenter/](http://www.huddinge.se/Kommun-och-politik/kontakta-oss/servicecenter/servicecenter/). Planhandlingarna finns även tillgängliga på <http://huddinge.se/segmentet1>.

Eventuella synpunkter på planförslaget lämnas skriftligen och ska senast den 13 mars 2017 ha inkommit via e-post till: [plan@huddinge.se](mailto:plan@huddinge.se)

Alternativt via brev till:

Huddinge kommun  
Plansektionen  
Kommunalvägen 28  
141 85 Huddinge

Ange ärendets diarienummer: NBF 2016-1293

Sofia Gregorsson  
Planarkitekt

*De uppgifter du lämnar till Plansektionen behandlas enligt reglerna i personuppgiftslagen (PUL).*