

Välkommen till Orlångens naturreservat

Naturreservatet omfattar sjön Orlången och omgivande natur med totalt hela 1643 hektar och inrättades 1998. Landskapets utseende och innehåll har sina rötter i järnålder och vikingatid. Här finns historiska sjövägar, fornborgar, vikingagravar, bytomter och boplatser.

Många njuter av vandring på markerade leder och det levande kulturlandskapet med betande djur. Du finner även naturupplevelser i skogsområden med gammelskog och i ett artrikt våtmarksrike. Fåglar, motion, ridning, fiske, bad, svamplockning är bara toppen av utbudet i Orlångens naturreservat. Detta är ett givet utflyktsmål som aldrig är långt borta – 15 minuter från kaffe latte till kantarell - välkommen till Orlångens naturreservat.

Reservatsregler

Som gäst i naturen är det viktigt att Du tar ansvar och visar hänsyn.

Föreskrifter för allmänheten med stöd av 7 kapitlet 30 § miljöbalken

Utöver föreskrifter och förbud i lagar och författningar är det förbjudet att:

- 1 förstöra eller skada fast naturföremål eller ytbildning (berg, jord eller sten) genom att borra, rista, gräva, hacka, spränga eller måla eller liknande,
- 2 bryta kvistar, fälla eller på annat sätt skada levande eller döda träd och buskar eller att skada vegetationen i övrigt genom att gräva upp växter såsom ris, örter eller ta bort mossor, lavar och vedlevande svampar,
- 3 störa djurlivet (t.ex genom att klättra i boträd, fänga eller döda däggdjur, fåglar, kräl- och groddjur),
- 4 fänga och insamla nationellt rödlistade ryggradslösa djur,
- 5 medföra okopplad hund eller annat okopplat husdjur annat än på anvisad plats,
- 6 rida inom de i skötselplanen angivna förbudsområdena,
- 7 tälta, förtöja eller anka båt mer än två dygn i följd på samma plats,
- 8 göra upp eld på berghällar och klippor,
- 9 sätta upp tavla, plakat, affisch, skylt eller därmed jämförlig anordning,
- 10 framföra motordrivet fordon annat än på anvisade vägar.

Fakta Orlångens naturreservat:

- Reservatet bildat år: 1998 och nytt beslut 2010
- Markägare: Huddinge kommun och privat
- Areal: 1643 hektar (land 1325 hektar och vatten 318 hektar)
- Naturvårdsförvaltare: Huddinge kommun



Huddinge

För vidare information kontakta Naturvårdsenheten, Huddinge kommun på telefon, vx 08 - 535 300 00 eller nb@huddinge.se
Besök gärna www.huddinge.se

Produktion oktober 2017: Huddinge kommun, Richard Vestin Layout: Anna Windborne-Brown

Det stora naturreservatet mitt i Huddinge

Sjön Orlången och dess omgivning pulserar som ett hjärta i detta levande naturreservat. Från istidens slut till nutid har människors närvaro format detta landskap. Under järnåldern nådde vikingarnas historiska sjövägar från Orlången till Östersjön. Jordbruk runt de tusenåriga bytomterna med närliggande gravfält och fornborgar skapade kulturlandskapet. Forntida hålvägar och sockenvägar band samman landsbygden i Huddinge. Idag böljar detta kulturlandskap fram med betade hagmarker, ångar och åkrar. Nu som ett levande naturreservat runt sjön Orlången.

Reservatet bjuder på friluftsliv för alla åldrar. Det finns alternativ med hög tillgänglighet. Vid Gladövik finns leder som passar de flesta, vindskydd, grillplats, bänkar och en hänförande vy över sjön Orlången. Här njuter du av fågelsång, trollsländor, fjärilar, ängsblommor och natur sprunget ur 1700-talets kulturlandskap.

Vid Ågestasjön kan du promenera i lättgången terräng och skåda fågel vid en av de bästa fågelsjöarna i länet eller anmäla en plats på ridskolan.

Sundby gård erbjuder utställningar, motion, mat, dryck, ridning, raststuga, bigård och ett härligt umgänge med naturen, sommar som vinter. Den fina parken och ekbackarna är som gjorda för picknickfilten. Elljusspåret leder dig runt ekbackarna både som motionär och flanör. Vill du bada finns det en brygga och en liten sandstrand intill världshuset.

Är du fiskesugen går det att hyra båt, både här och vid Ebbadal. På land



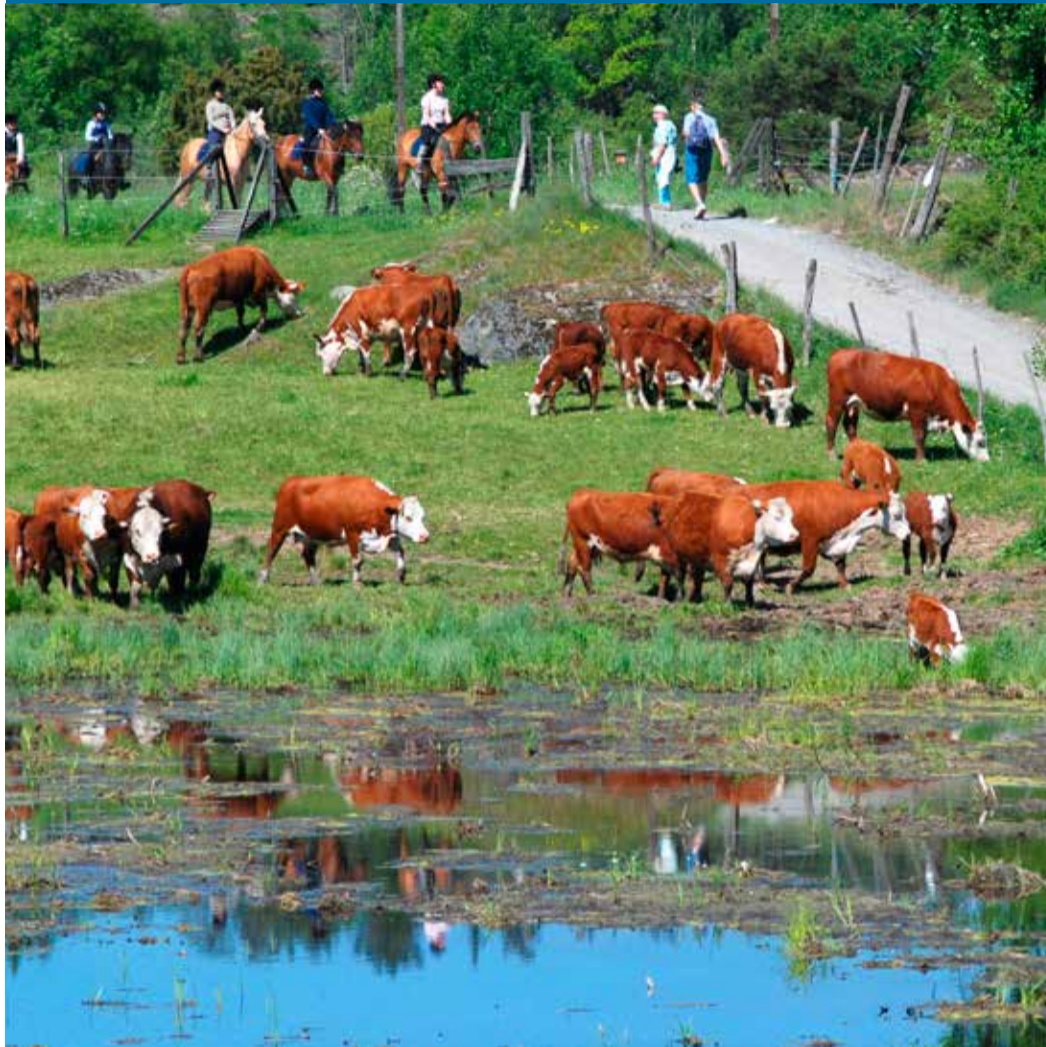
Vårbruk i Balingsta

Foto: Richard Vestin

NATURRESERVAT I STOCKHOLMS LÄN



Orlången



och sjö finns vintertid plogade och spårade banor för långfärdsskridsko-åkning och för längdskidåkning.

Omgivningarna runt Balingsta gård visar dig ett avskilt kulturlandskap. Här är det öppna vyerna och landskapslinjer som bjuder in runt våtmarken Bottnen. Platsen lämpar sig väl för fågelskådning och vandring. Här finns också en gammal väderkvarn, en så kallad "Holländare". Stigen upp till kvarnen kantas i början av juni av den väldoftande orkidéen nattviol. Kvarnen är belägen på ett berg med en härlig utsikt över naturreservatet. Vandra gärna Mörtsjöslingan. Vid Mörtsjöns nordöstra ände ligger torpet Charlottendal.

Charlottendal gjorde som många torp i Huddinge, tvättade tvätt åt stockholmarna. Detta var vanligt i början av 1900-talet. Runt torpet finns fortfarande äldre hagmarker med många idag ovanliga ängsväxter, såsom solvända, darrgräs och scharlakansröd vaxskivling. Det var vid Mörtsjön som prins Eugen målade den välkända tavlan "Våren" år 1891 med vy norrut mot torpet Charlottendal. I skogen runt sjön hittar du ett av Huddinges bästa skogsområde för svamplockning.

Ett våtmarksrike

Öppna glittrande vattenspeglar lockar till ett våtmarksrike i Orlångens naturreservat. Grunda näringsrika våtmarker sjuder av liv och bidrar till reservatets karaktär. Våtmarkerna ligger utspridda i reservatets kulturlandskap. Här betar djur från gårdarna runt sjön. Betesdjuren skapar rika livsmiljöer på de grunda fuktaderna. Ibland ses de plumsa runt ute på ganska djupt vatten. Bättre naturvårdare kan man inte tänka sig. Naturvård i våtmarker ger mycket goda resultat av estetiska värden och biologisk mångfald. Skratmåsarna är en viktig nyckelart för fågellivet i en sjö. Tack vare deras förmåga att varna och skrämja bort inkräktare, såsom rovfåglar och rovdjur. Många andra arter såsom änder och doppingar drar nytta av detta. De söker skydd och häckar gärna i skratmåsarnas närhet.

Detta våtmarksrike är rikt på upplevelser, förutom fåglar så finns också andra djur som dykarbaggar, grodor, salamandrar, trollsländor eller fladdermöss. Fladdermössen är fulländade mästervägar som fascinerar när de jagar nattens rika insektsliv. Spektakulära groddjur kan ses och höras då de leker om våren i de grunda vattensamlingarna. Kraftfulla dykarskalbaggar och vackra trollsländor engagerar både gammal och ung när häven kommer fram. Som bonus levererar våtmarkerna ekosystemtjänster när vattnet renas och syresätts i det fortsatta kretsloppet mot Östersjön. Besök Orlångens våtmarksrike med upplevelser och kunskap att ta del av.



Värfåglar i Ågestasjön

Foto: Richard Vestin

Artrika lövskogar och vilda barrskogar

Skogsområdena runt Orlången utmärker sig i ett perspektiv från ovan. Här finns stora sammanhängande lövskogar. I flera av dessa lövskogar växer olika lövträd som asp, ek, hassel, lönn, björk och klibbal. På några platser dominerar ädellövskog, med ek, lönn, lind, hassel och ask. Dessa rika skogsmiljöer hittar du runt Ågestasjön, Balingsta och vid Sundby. Här kan även ovanliga träd som getapel, oxel och sötkörbsbär ses.

I reservatets lövskogar och blandskogar växer på många platser stora gamla ekar men även ask, alm och lönn.

De gamla ekarna hyser en speciell flora och fauna som minner om gamla urtida skogar. Fler än 1500 arter lever av eller på denna typ av gamla ekar!

Vilda barrskogar hittar du främst mellan Balingsnäs och genom hela reservatet österut till Ågestasjön. Här är det gran och tall som dominerar även om skogen innehåller så mycket mer. Asp, björk, klibbal, rönn och ek är några av de lövträd som varierar den gamla barrskogen.



Ädellövskog vid Ågestaberget

Foto: Richard Vestin

Artrikedomen i en skog speglar skogens nuvarande ålder och den kontinuitet av gamla träd som funnits historiskt. Skogens skiftningar över tid sätter också sina spår i landskapet. Skogsmiljöer som präglats av bränder, skogsbyte, stormar och översvämningar ger livsmiljöer för mängder av arter. Dessa omväxlande skogsmiljöer med ädellövskog, blandskog, fuktiga videområden och gamla barrskogar gör Orlångens naturreservat rikt på djur och växter.

Välkommen till ett reservat i Huddinges natur med upplevelser året runt!



Uråldrig tallskog på Krävleberget

Foto: Richard Vestin



Nyfiken på fåglar



Brun kärnhök



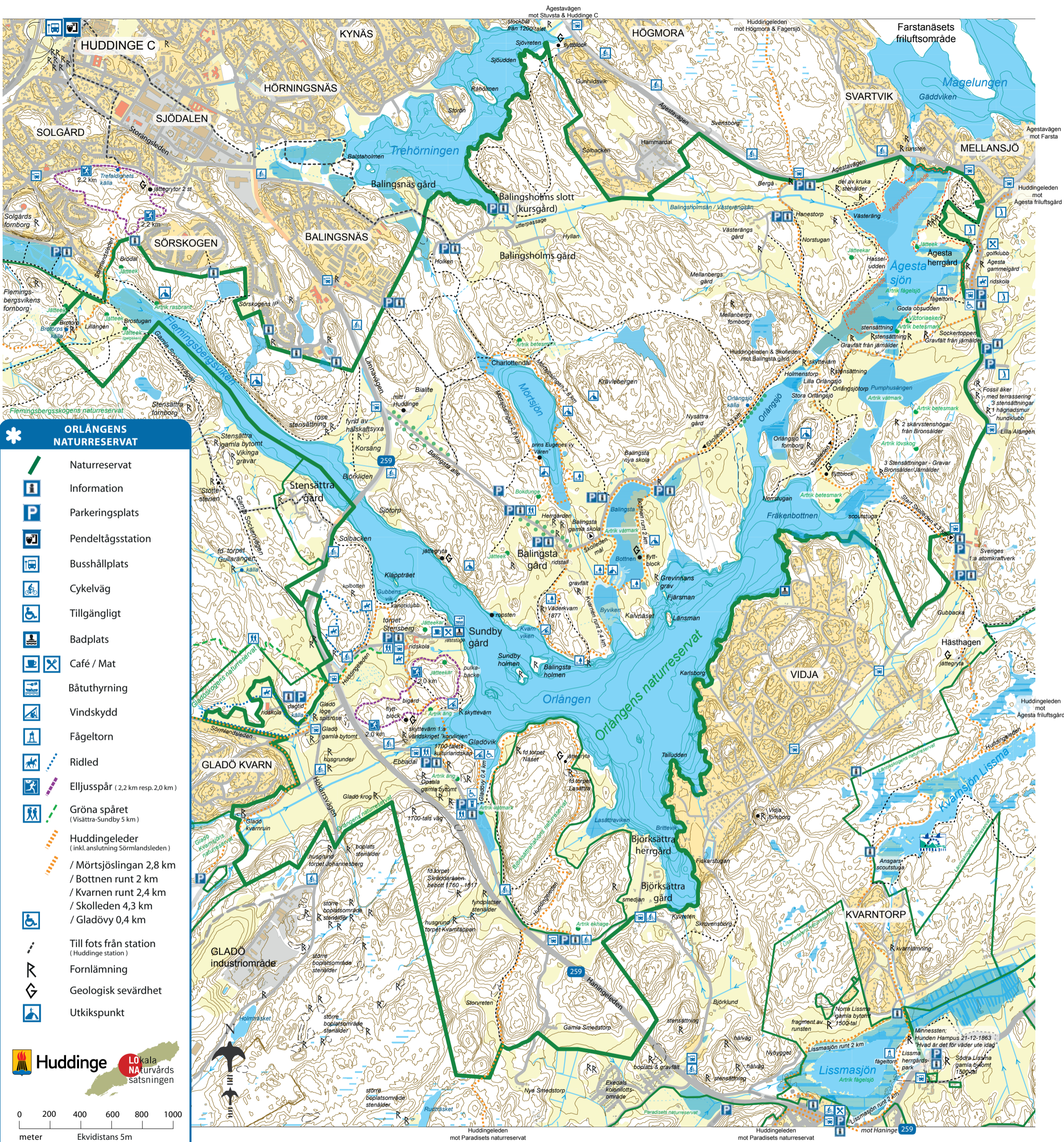
Spänning med värtbitare



Nosgos med hund



Blommande slän



Smultronglädje



Fiskmåsar och fiskguse



Törnskata



Charlottendal



Nyfikna hästar