

Bilaga 1. Dagvattenplan

TECKENFÖRKLARING

-  Detaljplanegräns
-  Avledning via ledning
-  Avledning i lokalgator där dagvatten från kvartersmark avleds i ledning och väg dagvatten avleds mot svackdiken
-  Avledning av väg dagvatten sker till trädens växtbäddare
-  Avledning i öppet stråk
-  Område där marken bör höjas
-  Område avsett för fördröjning av dagvatten
-  Befintligt ledningssystem

Dike ca 160 m långt och med tvärsnittsarea 0,5 m² för fördröjning av dagvatten från A6.

Planerat magasin för fördröjning av dagvatten från Vistaberg, ca 950 m³.

Dagvatten från område A5 avleds via diken i mossen.

Dagvatten från planområdet avleds mot Stockholm Vattens ledningssystem och vidare mot Trehörningen

Kupolbrunn på Stockholm vattens dagvattensystem.

Erforderlig yta för fördröjning av dagvatten från område A1-b och A3. Ca 18000 m², antaget ett djup på 0,1 m.

Planerad våtmark, ca 1500 m²

Område där marken eventuellt bör höjas för att kunna avleda dagvatten via ledningssystem i vägen.

Område A2 bevaras som naturmark från vilken dagvatten avrinner mot Orången.

Område där marken bör höjas för att avledas mot gatan vid nyexploatering.

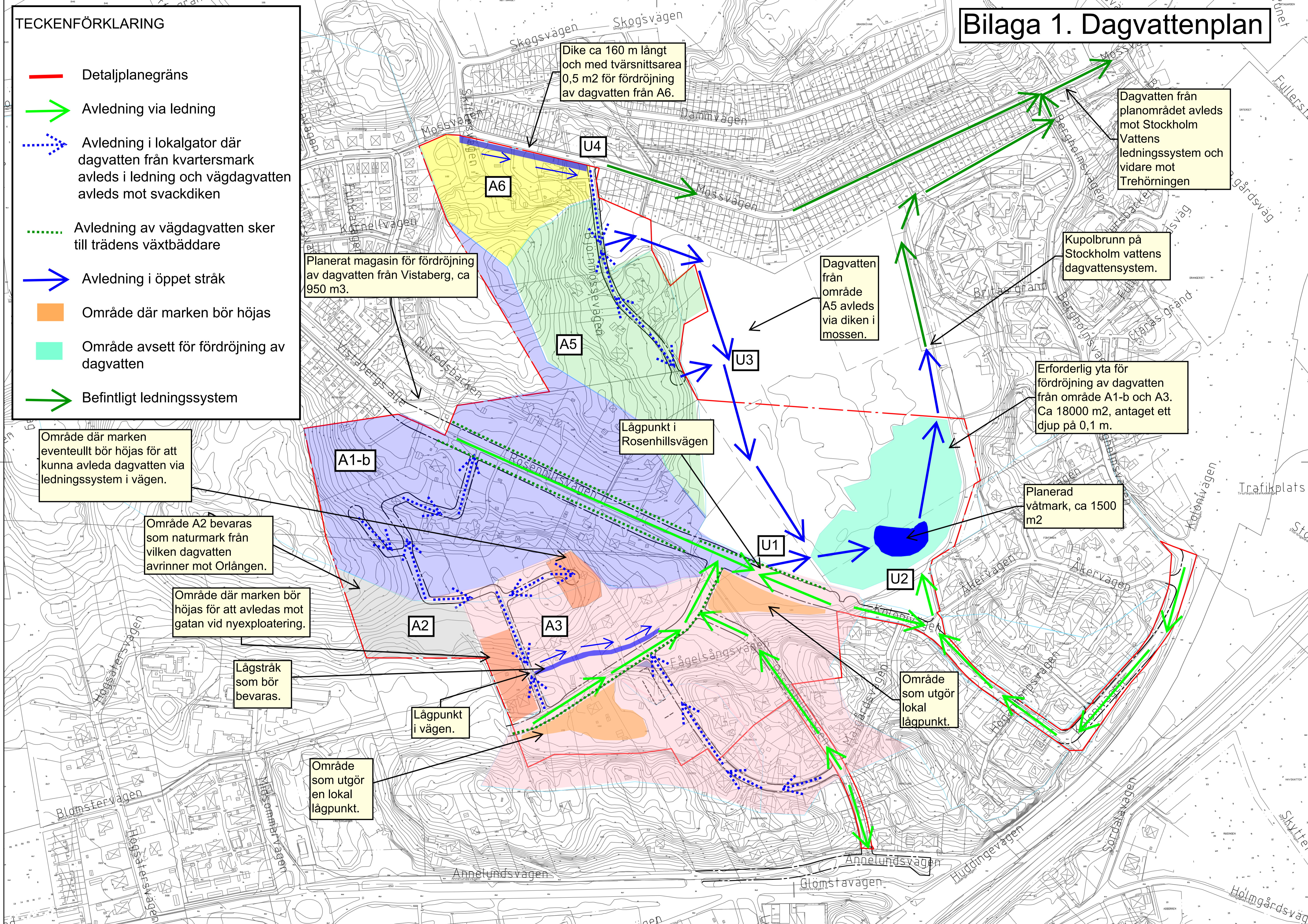
Lågstråk som bör bevaras.

Lågpunkt i vägen.

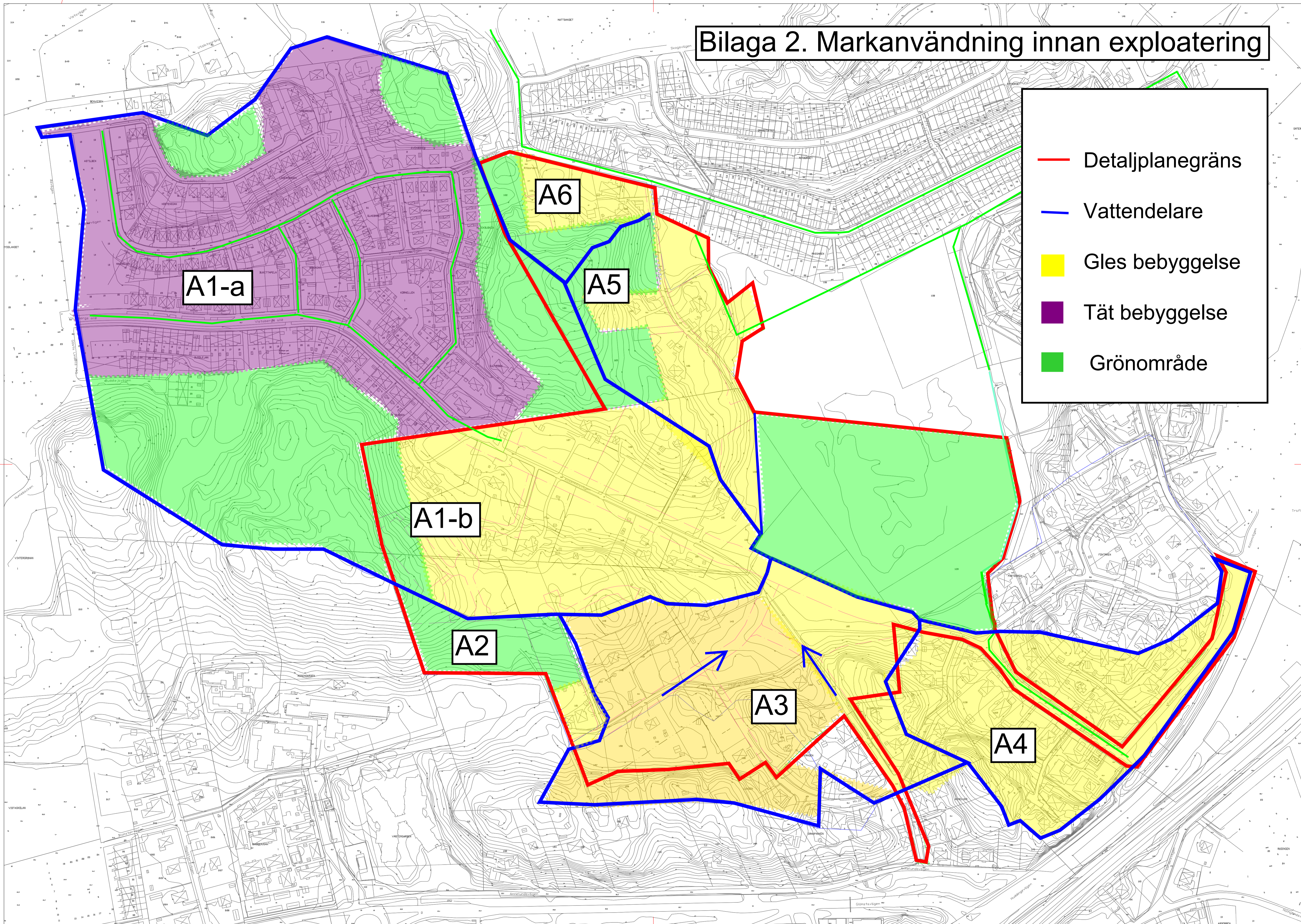
Område som utgör en lokal lågpunkt.

Område som utgör lokal lågpunkt.

Lågpunkt i Rosenhillsvägen



Bilaga 2. Markanvändning innan exploatering



- Detaljplanegräns
- Vattendelare
- Gles bebyggelse
- Tät bebyggelse
- Grönområde

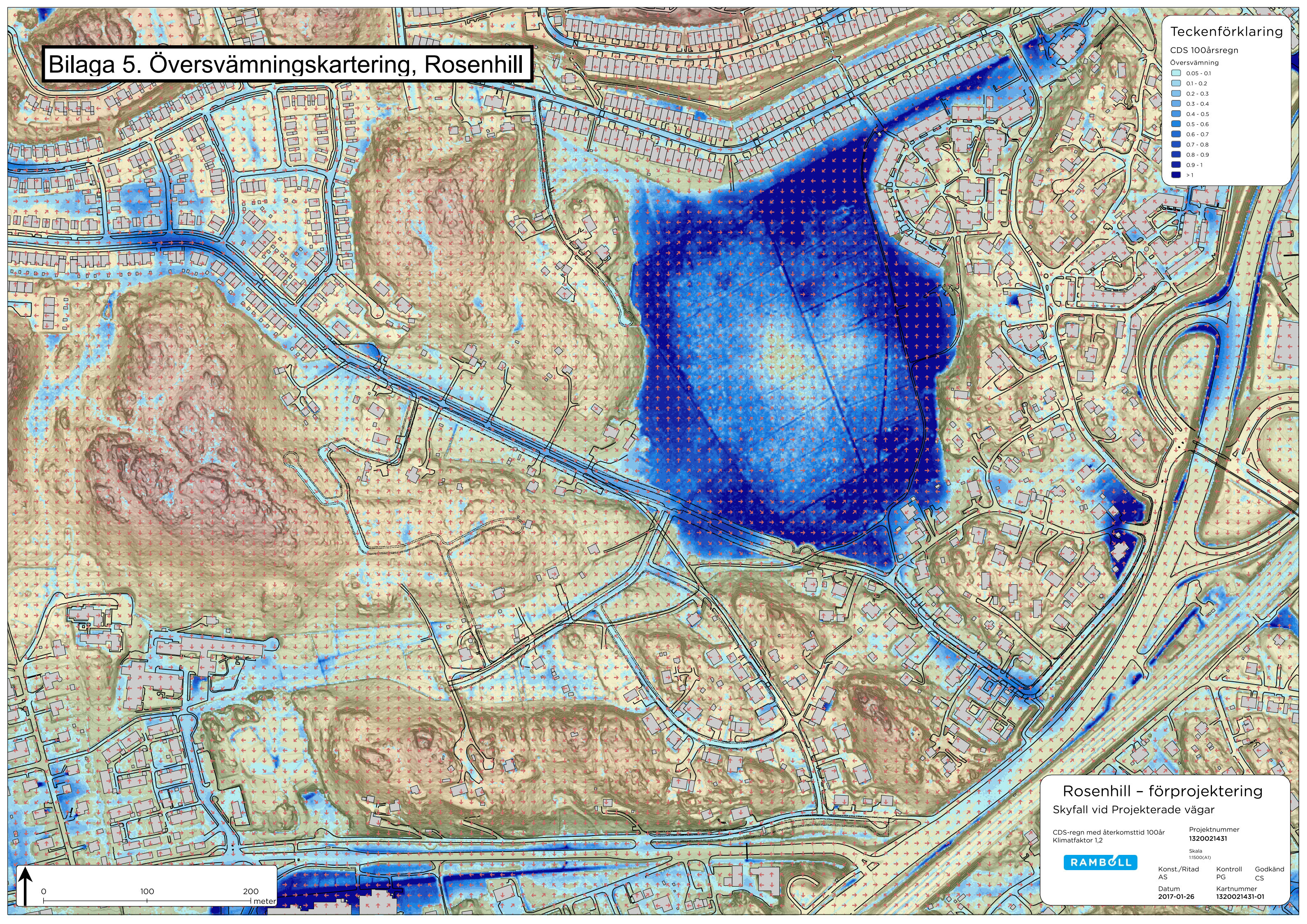
Bilaga 5. Översvämningsskartering, Rosenhill

Teckenförklaring

CDS 100årsregn

Översvämning

- 0.05 - 0.1
- 0.1 - 0.2
- 0.2 - 0.3
- 0.3 - 0.4
- 0.4 - 0.5
- 0.5 - 0.6
- 0.6 - 0.7
- 0.7 - 0.8
- 0.8 - 0.9
- 0.9 - 1
- > 1



Rosenhill - förprojektering

Skyfall vid Projekterade vägar

CDS-regn med återkomsttid 100år
Klimatfaktor 1,2

Projektnummer
1320021431

Skala
1:1500(A1)



Konst./Ritad
AS

Kontroll
PG Godkänd
CS

Datum
2017-01-26

Kartnummer
1320021431-01

