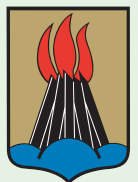


ÅTGÄRDSFÖRSLAG - BILAGA TILL ÅTGÄRDSPROGRAM FÖR TRAFIKBULLER 2017-2024 I HUDDINGE KOMMUN



Oktober 2015



HUDDINGE
KOMMUN

INNEHÅLLSFÖRTECKNING

INLEDNING	3
PLANERADE ÅTGÄRDER 2017-2024.....	6
7.1 Utredda och åtgärda befintligt	6
Boende	6
Förskolegårdar	16
Skolgårdar	18
Parker	20
Tysta områden	22
7.2 Organisation och rutiner.....	23
Bullergrupp	23
Bullerdatas	23
Rutin för hantering av klagomål.....	23
7.3 Fysisk planering.....	24
Bullerutredningar	24
Planeringsstöd vid nyplanering av bebyggelse	24
Bygglov.....	24
Trafikplanering	24
7.4 Kommunikation	25
Kommunikation mot allmänheten.....	25
Kommunikation med externa parter.....	25
ORDLISTA OCH FÖRKORTNINGAR	26

INLEDNING

I detta dokument redovisas åtgärder som föreslås genomföras under programperioden. Finansieringen av de föreslagna åtgärderna ska hanteras inom kommunens ordinarie budgetprocess. Kostnaden beräknas till 28,5 miljoner kr.

Tabell 1. Sammanfattande tabell över åtgärdsprogrammets aktiviteter, ansvar, tidplan och budget.

UTREDA OCH ÅTGÄRDA BEFINTLIGT				
	AKTIVITET	ANSVAR	TIDPLAN	BUDGET
1.	BOENDE			
	Utreda och prioritera 9 sträckor utmed kommunala vägar	KSF-SBA (Gata och trafik)	2017	1,5 milj kr
	Utreda Häradsvägen	KSF-SBA (Gata och trafik)	2017	0,5 milj kr
	Påverka och bevaka 5 sträckor utmed Trafikverkets vägar	Bullergruppen	2017-2024	löpande
	Genomföra åtgärder	KSF-SBA (Gata och trafik)	2018-2024	6,6 milj kr
2.	FÖRSKOLEGÅRDAR			
	Utreda och prioritera 8 st förskolegårdar	KSF-SBA (Gata och trafik)	2017	0,5 milj kr
	Genomföra åtgärder enligt prioriteringsordning	KSF-SBA (Gata och trafik)	2018-2024	4,2 milj kr
3.	SKOLGÅRDAR			
	Utreda och prioritera 5 st skolgårdar	KSF-SBA (Gata och trafik)	2017	0,5 milj kr
	Genomföra åtgärder enligt prioriteringsordning	KSF-SBA (Gata och trafik)	2018-2024	4,1 milj kr
4.	PARKER			
	Utreda och prioritera 6 st parker	KSF-SBA (Gata och trafik)	2017	0,5 milj kr
	Genomföra åtgärder	KSF-SBA (Gata och trafik)	2018-2024	8,6 milj kr
5.	TYSTA OMRÅDEN			
	Ta fram ett åtgärdsprogram	KSF-SBA (Plan)	2018	0,5 milj kr

ORGANISATION OCH RUTINER

	AKTIVITET	ANSVAR	TIDPLAN	BUDGET
6.	BULLERGRUPP			
	Starta en bullergrupp	KSF-SBA (Gata och trafik)	Uppstart 2017	Inom ramen för befintlig budget
7.	BULLERDATABAS			
	Upprätta en bullerdatabas	KSF-SBA (Gata och trafik)	2019-2020	1 milj kr
8.	RUTIN FÖR HANTERING AV KLAGOMÅL			
	Ta fram en rutin	NBF (Miljötillsyn)	2017	Inom ramen för befintlig budget

FYSISK PLANERING

	AKTIVITET	ANSVAR	TIDPLAN	BUDGET
9.	BULLERUTREDNINGAR			
	Ta fram mallar och checklistor	KSF-SBA (Plan)	2017	Inom ramen för befintlig budget
10.	PLANERINGSSTÖD VID NYPLANERING AV BEBYGGELSE			
	Ta fram ett planeringsstöd	KSF-SBA (Plan)	2017	Inom ramen för befintlig budget
11.	BYGGLOV			
	Ta fram en rutin	NBF (Bygglov)	2017	Inom ramen för befintlig budget
12.	TRAFIKPLANERING			
	Ta fram riktlinjer	KSF-SBA (Gata och trafik)	2017	Inom ramen för befintlig budget

KOMMUNIKATION

	AKTIVITET	ANSVAR	TIDPLAN	BUDGET
13.	KOMMUNIKATION MOT ALLMÄNHETEN			
	Förbättra kommunikationen	Bullergruppen	Kontinuerligt	Inom ramen för befintlig budget
14.	KOMMUNIKATION MED EXTERNA PARTER			
	Skapa samarbetsformer	Bullergruppen	Kontinuerligt	Inom ramen för befintlig budget

PLANERADE ÅTGÄRDER 2017-2024

Nedan redovisas åtgärdsförslag för att uppnå programmets effektmål som finns redovisade i kapitel 7.

7.1 Utreda och åtgärda befintligt

Förslag på metoder för att nå åtgärdsprogrammets effektmål

Val av åtgärder ska ske efter utredning, så att de åtgärder som ger bäst effekt till minst kostnad väljs.

» Skärm och vall

Skärm och vall syftar till att hindra ljudets utbredning. Skärmar tar mindre mark i anspråk men vall kan vara ekonomiskt fördelaktigt.

» Fönsteråtgärder

Eftersom fönsteråtgärder även ger en förbättrad energiprestanda är det rimligt att fastighetsägaren betalar en del av kostnaden. Hur stor del av kostnaden ska utredas vidare.

» Översyn av tung trafik

Omläggning av tung trafik eller tidsbegränsning är en möjlig åtgärd för att minska bullerstörning.

» Beläggning

Tystare vägbeläggning reducerar buller med 2-8 dB(A) och kan vara en lämplig åtgärd där så är möjligt.

För skärm har schablonvärdet 5 000 kr/längdmeter skärm (2 m hög) samt 1 500 kr per fönster använts. Värdena baseras på Trafikverkets verktyg för samhällsekonomisk beräkning av bulleråtgärder (BUSE).

På schablonvärdet har ett påslag med 20 % gjorts för projektering och projektledning.

1. BOENDE

Urval och prioritering

Utifrån beräkningar av fasadnivåer i Huddinge kommun så har samtliga bullerutsatta bostäder grupperats efter vägsträcka, ljudnivå, bullerkälla och bostadstyp. Därefter gjordes en prioritering efter den högsta ljudnivån i gruppen samt utifrån antalet störda utmed en viss sträcka. Nedan utvalda sträckor (15 st) har något eller några hus med dygnsekvivalent ljudnivå över 60 dB(A). Ingen inbördes ordning mellan sträckorna har gjorts. Kostnaderna baseras på schablonvärden för uppskattad längd på 2 meter hög skärm samt uppskattat antal fönster. Häradsvägen (sträcka 10) anses vara ett särfall vad gäller bullerexponering och hanteras därför separat och åtgärdseffekterna räknas inte heller här in i effektmålet.

Genomförande

Utreda och prioritera 9 sträckor utmed kommunala vägar			
Ansvar	Tidplan	Kostnad	Resurser
KSF-SBA (Gata och trafik)	2017	1,5 milj kr	Konsult + KSF-SBA, NBF
Utreda Häradsvägen			
Ansvar	Tidplan	Kostnad	Resurser
KSF-SBA (Gata och trafik)	2017	0,5 milj kr	Konsult + KSF-SBA, NBF
Genomföra 1-9 enligt prioriteringsordning			
Ansvar	Tidplan	Kostnad	Resurser
KSF-SBA (Gata och trafik)	2018-2024	6,6 milj kr	Konsult + entreprenör + KSF-SBA, NBF
Påverka och bevaka 5 sträckor utmed Trafikverkets vägar			
Ansvar	Tidplan	Kostnad	Resurser
Bullergruppen	2017-2024	Löpande	KSF-SBA, NBF

Tabell 2. Prioriterade sträckor med bullerutsatta bostäder.

Kommunal väghållare

Nr	Sträcka	Åtgärd	Kostnad kr	Antal bullerstörda boende (2011)	Dygnsekvivalent ljudnivå vid fasad dB(A)
1	Katrinebergsvägen	Skärm	2,4 milj	60	55-61
2	Lönnvägen	Skärm	0,8 milj	80	55-61
3	Stationsvägen	Fasad- eller fönsteråtgärder	0,6 milj	380	57-65
4	Ågestavägen (Svedjevägen-Västergårdsvägen)	Skärm möjlig på vissa delar av sträckan. Fasad- eller fönsteråtgärder	0,2 milj	70	55-62
5	Ågestavägen (Högmoravägen söderut)	Fasad- eller fönsteråtgärder	0,1 milj	20	56-63
6	Mariedalsvägen	Fasad- eller fönsteråtgärder	0,2 milj	80	55-62
7	Kommunalvägen	Fasad- eller fönsteråtgärder	0,1 milj	80	55-60
8	Lännavägen (Solfagravägen Sturevägen)	Skärm möjlig. Fasad- eller fönsteråtgärder	1,8 milj	50	55-61
9	Hammartorpsvägen	Fasad- eller fönsteråtgärder	0,4 milj	120	55-59
10	Häradsvägen	Utreda i samband med en större utredning kring Häradsvägen	0,5 milj	360	55-65

Statlig väghållare

Nr	Sträcka	Åtgärd	Antal bullerstörda boende (2011)	Dygnsekvivalent ljudnivå vid fasad dB(A)
11	Glömstavägen (Bergavägen-G.a Tullingevägen)	Påverka Trafikverket att genomföra åtgärder	150	55-65
12	Lännavägen (Glimmervägen, Balingsnäsavägen)	Påverka Trafikverket att genomföra åtgärder	120	55-67
13	Stambanvägen (Ekbacksvägen-Almvägen)	Påverka Trafikverket att genomföra åtgärder	100	55-73
14	Huddingevägen (Lännavägen - Västra stambanan)	Påverka Trafikverket att genomföra åtgärder	900	55-75
15	Huddingevägen (Lännavägen-Kommungränsen mot Stockholm)	Bevaka bullerfrågan i Trafikverkets pågående arbete med ny vägplan	400	55-74



Bild 1. Sträcka 1; Katrinebergsvägen. 20-tal villor, ca 60 boende.



Bild 2. Sträcka 2; Lönnavägen. 5-10 villor, ca 80 boende.





Bild 3. Sträcka 3; Stationsvägen. Flerbostadshus, ca 380 boende.



Bild 4. Sträcka 4; Ågestavägen till Västergårdsvägen. 30-tal villor, ca 70 boende.

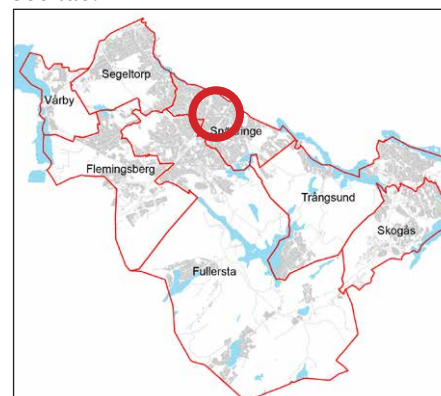




Bild 5. Sträcka 5; Ågestavägen söderut från Högmoravägen. 10-tal villor, ca 20 boende.

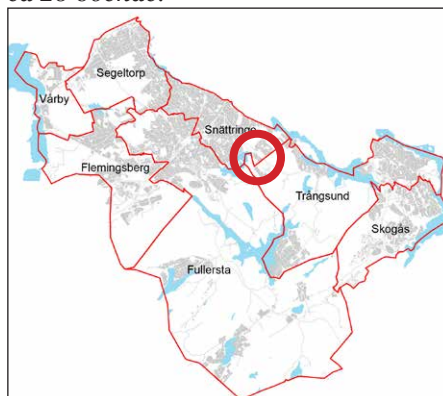


Bild 6. Sträcka 6; Mariedalsvägen. Ca 40 villor, ca 80 boende.

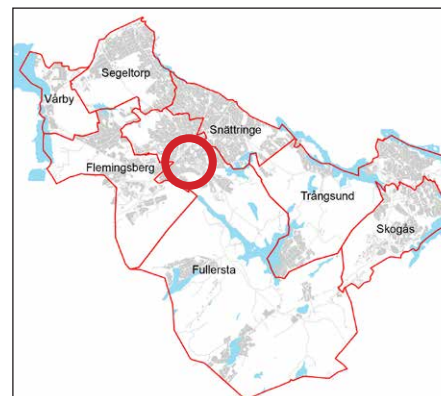
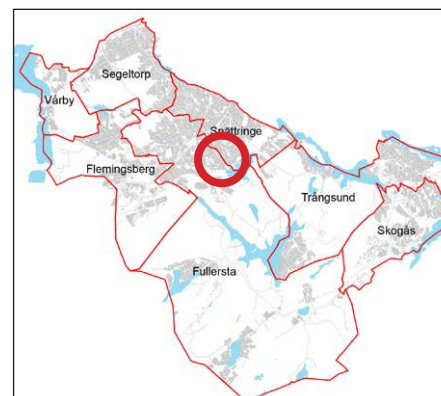
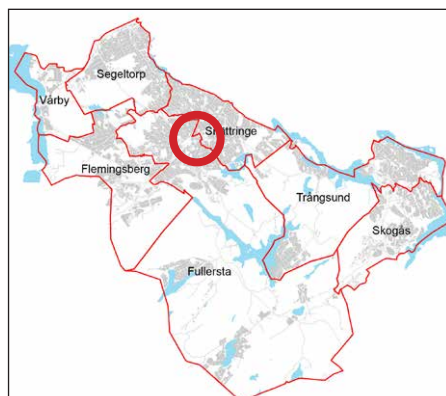




Bild 7. Sträcka 7; Kommunalvägen. Flerbostadshus, ca 80 boende.



Bild 8. Sträcka 8; Lännavägen. 20-tal villor, ca 50 boende.



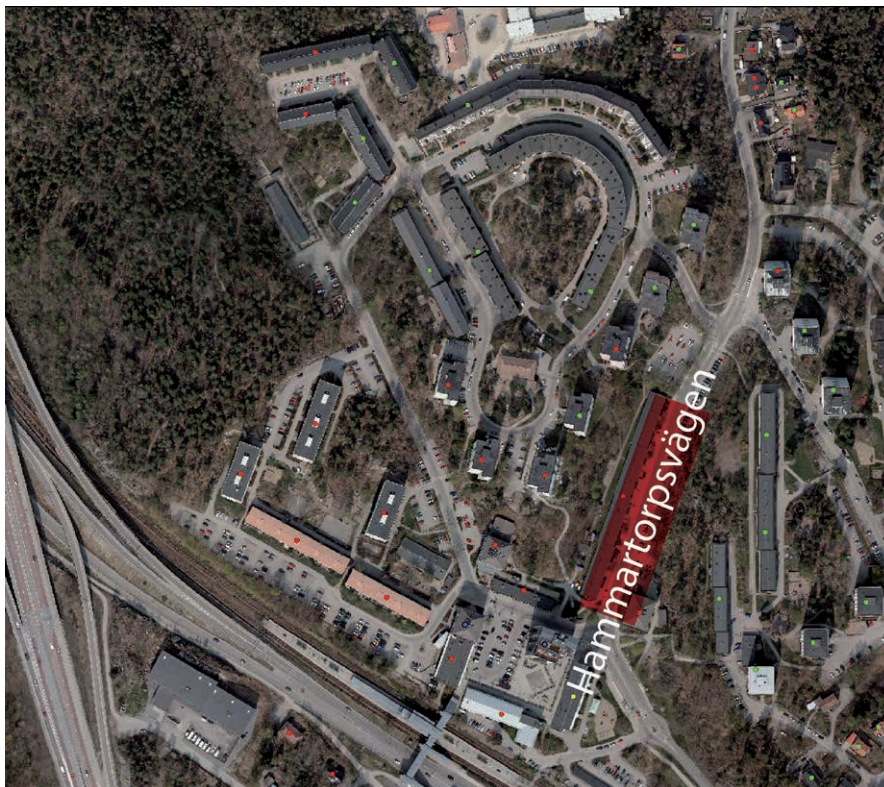


Bild 9. Sträcka 9; Hammarorpstorpsvägen. Flerbostadshus, ca 120 boende.

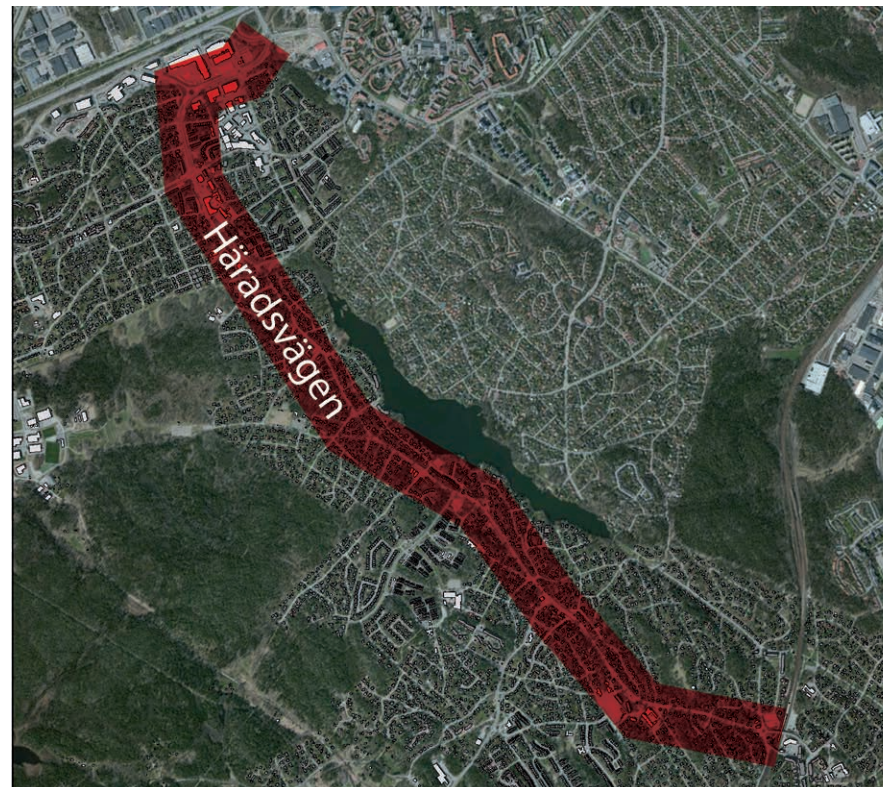


Bild 10. Sträcka 10; Häradsvägen. Villor, ca 360 boende.

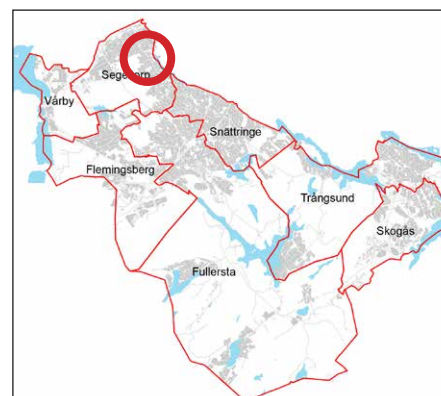
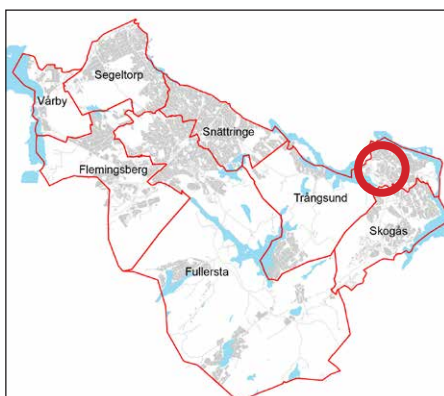




Bild 11. Sträcka 11; Glömstavägen. ca 150 boende.



Bild 12. Sträcka 12; Lännavägen. ca 120 boende.





Bild 13. Sträcka 13; Stambanavägen, ca 100 boende.



Bild 14. Sträcka 14; Huddingevägen, ca 900 boende.

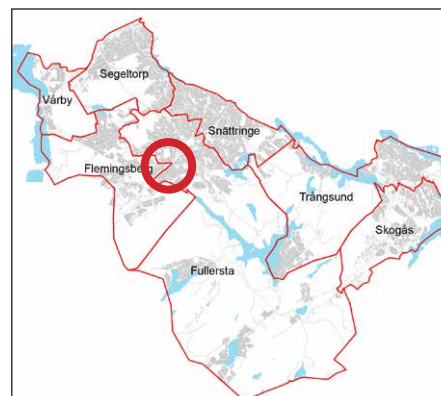
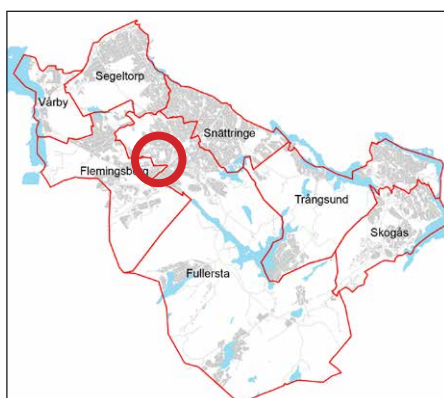
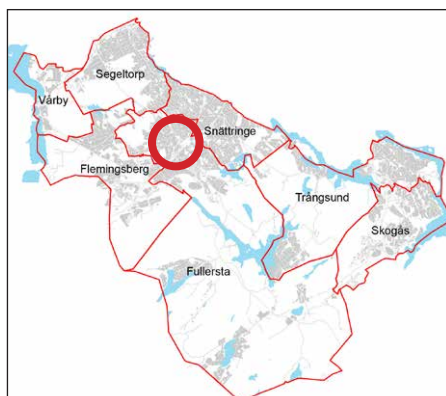




Bild 15. Sträcka 15; Huddingevägen, ca 400 boende.



2. FÖRSKOLEGÅRDAR

Urval och prioritering

För att kunna prioritera vilka förskolegårdar som är rimliga att åtgärda inom detta åtgärdsprogram, har ett urval gjorts av de förskolor som är mest utsatta (högsta värden och störst yta) för överskridanden av 55 dB(A) dygnsekvivalent ljudnivå från väg- och spårtrafik och/eller 70 dB(A) maximal ljudnivå från spårtrafik.

Genomförande

Utreda och prioritera 8 st förskolegårdar			
Ansvar	Tidplan	Kostnad	Resurser
KSF-SBA (Gata och trafik)	2017	0,5 milj kr	Konsult + KSF-SBA, NBF och BUF + Hüge
Genomföra enligt prioriteringsordning			
Ansvar	Tidplan	Kostnad	Resurser
KSF-SBA (Gata och trafik)	2018-2024	4,2 milj kr	Konsult + entreprenör, KSF-SBA, NBF och BUF + Hüge

Tabell 3. Prioriterade förskolegårdar. Numret återfinns på översiktskarta, se Bild 16.

Nr	Namn	Trafikslag som källa för buller	Åtgärd	Kostnad kr
4	Barnstugan	Kommunal väg	Bullerskydd i tomtgräns	0,2 milj
5	Dagsvärmaren	Kommunal väg	Bullerskydd i tomtgräns	0,7 milj
11	Fölet	Kommunal väg	Bullerskydd i tomtgräns	0,7 milj
12	Guldfisken	Kommunal väg	Bullerskydd i tomtgräns	0,7 milj
20	Montessoriförskolan Päriltrappan	TRV spår	Bullerskydd i tomtgräns	0,4 milj
21	Nyckelpigan	Kommunal väg	Bullerskydd i tomtgräns	0,4 milj
26	Solrosen	Kommunal väg	Bullerskydd i tomtgräns	0,5 milj
27	Solängen	Kommunal väg	Bullerskydd i tomtgräns	0,6 milj

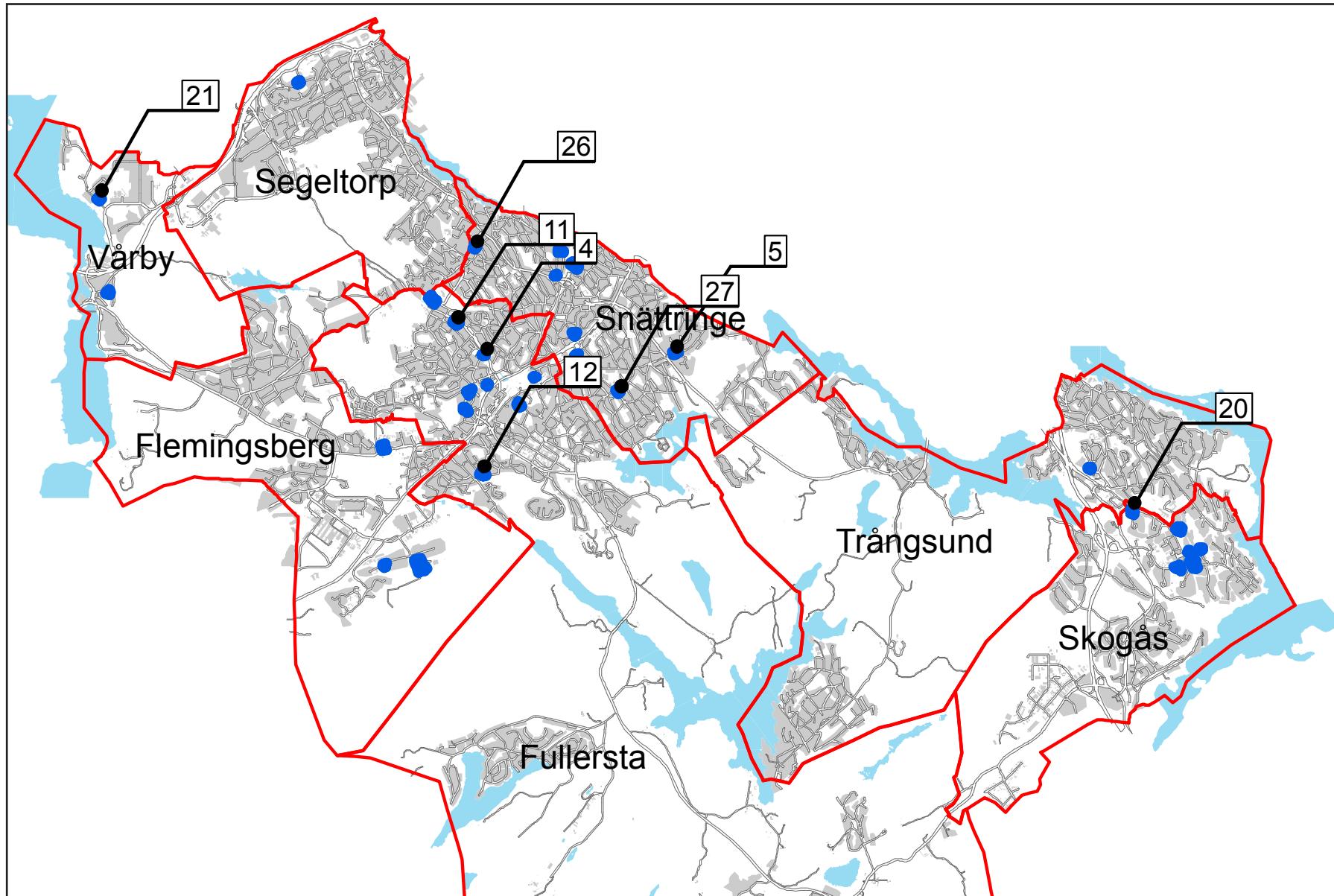


Bild 16. Prioriterade förskolegårdar i Huddinge kommun med ljudnivåer över riktvärdena på mer än 15 % av sin vistelseyta.

3. SKOLGÅRDAR

Urval och prioritering

För att kunna prioritera vilka skolgårdar som är rimliga att åtgärda inom detta åtgärdsprogram, har ett urval gjorts av de skolgårdar som är mest utsatta (högsta värden och störst yta) för överskridanden av 55 dB(A) dygnsekvivalent ljudnivå från väg- och spårtrafik och/eller 70 dB(A) maximal ljudnivå från spårtrafik.

Genomförande

Utreda och prioritera 5 st skolgårdar			
Ansvar	Tidplan	Kostnad	Resurser
KSF-SBA (Gata och trafik)	2017	0,5 milj kr	Konsult + KSF-SBA, NBF och BUF + Hüge
Genomföra enligt prioriteringsordning			
Ansvar	Tidplan	Kostnad	Resurser
KSF-SBA (Gata och trafik)	2018-2024	4,1 milj kr	Konsult + entreprenör + KSF-SBA, NBF och BUF + Hüge

Tabell 4. Prioriterade skolgårdar. Numret återfinns på översiktskarta, se Bild 17.

Nr	Namn	Trafikslag som källa för buller	Utreda	Kostnad kr
1	Balingsnässkolan	TRV väg	Bullerskydd i slänkrön	1,5 milj
3	Kräpplaskolan	TRV järnväg	Komplettera befintlig skärm	0,9 milj
4	Snättringeskolan	Kommunal väg	Bullerskydd i tomtgräns	0,6 milj
5	Stensängsskolan	Kommunal väg	Bullerskydd i tomtgräns	0,5 milj
7	Tomtbergaskolan	Kommunal väg	Bullerskydd i tomtgräns	0,6 milj

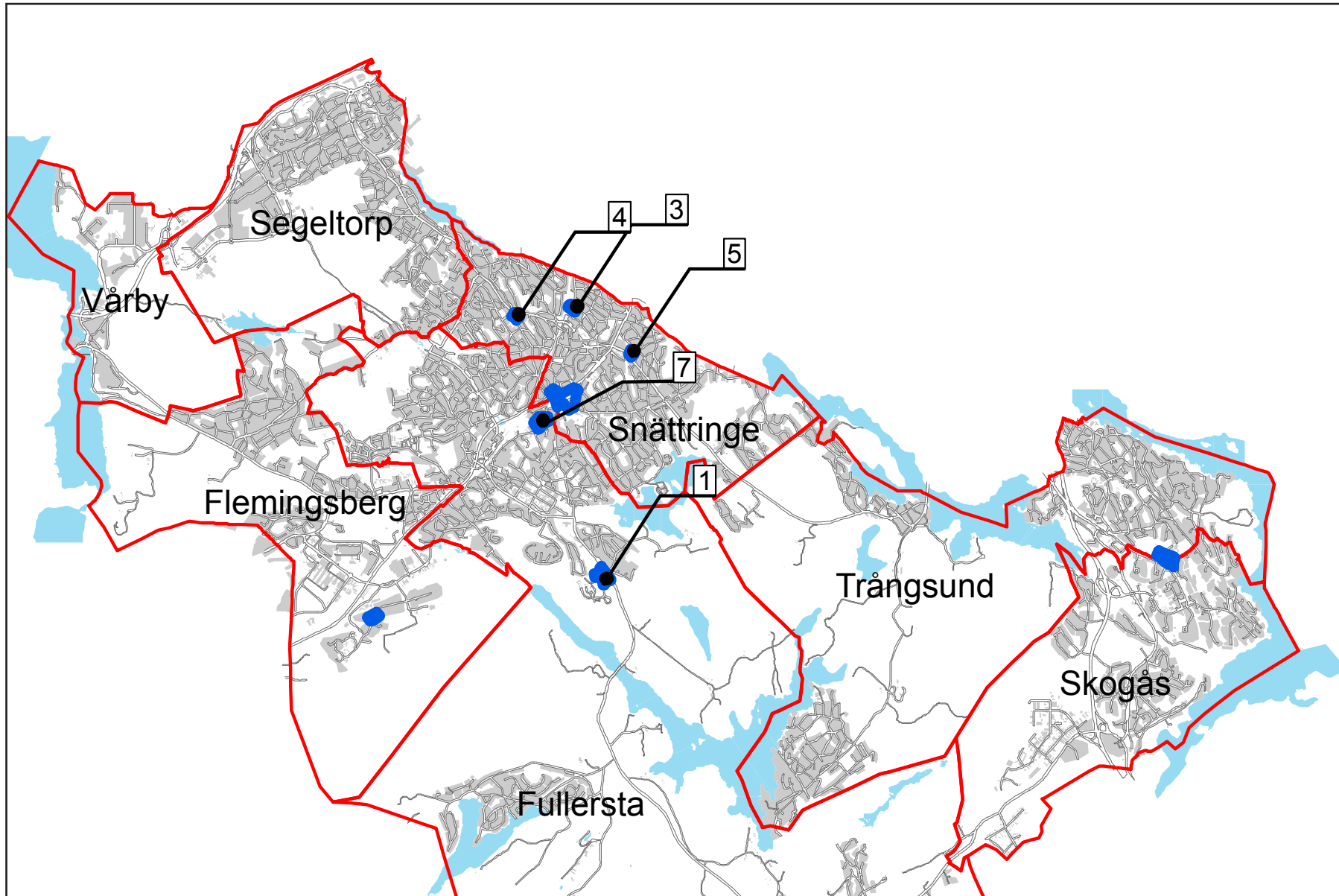


Bild 17. Prioriterade skolgårdar i Huddinge kommun med ljudnivåer över riktvärdena på mer än 15 % av sin vistelseyta.

4. PARKER

Urval och prioritering

För att kunna prioritera vilka parker som är rimliga att åtgärda inom detta åtgärdsprogram, har ett urval gjorts av de parker som är mest utsatta för överskridanden av 55 dB(A) dygnsekvivalent ljudnivå från väg- och spårtrafik och/eller 70 dB(A) maximal ljudnivå från spårtrafik.

Samtliga parker är så kallade bostadsnära parker (d.v.s. ej naturreservat eller liknande) och bedöms utifrån kommunens lekplatsprogram, parkprogram och bullerkartläggning. Fem stycken av nedanstående parker bedöms t.ex. ha hög tillgänglighet för funktionshindrade.

I underlaget har hänsyn endast tagits till hur stor yta som är bullerutsatt och inte var i parken de bullerutsatta ytorna ligger. Kartor över samtliga parker finns i Bilaga 4 och kan användas som underlag vid landskapsplanering, för att se över vilka användningsområden som gynnas av en tystare miljö, t.ex. fikabord eller parkscen.

Tabell 5. Prioriterade parker. Numret återfinns på översiktskarta, se Bild 18.

Nr	Namn	Trafikslag som källa för buller	Utreda	Kostnad kr
3	Rådsparken	TRV väg och spår	Bullerskydd utmed Huddingevägen/järnväg	1,5 milj
5	Kyrkdammarna	TRV väg och spår	Bullerskydd utmed Huddingevägen	2,4 milj
7	Kräpplaparken	TRV spår	Komplettera befintlig skärm	1,4 milj
10	Skeppsmyreparken	TRV spår	Bullerskydd utmed Järnvägen.	1,2 milj
13	Vårby Strand	Kommunal väg	Bullerskydd utmed Vårby allé	1,5 milj
14	Fickpark Albysjön	TRV väg	Bullerskydd utmed Botkyrkaleden	0,6 milj

Genomförande

Utreda och prioritera 6 st parker			
Ansvar	Tidplan	Kostnad kr	Resurser
KSF-SBA (Gata och trafik)	2017	0,5 milj	Konsult + KSF-SBA, NBF
Genomförande av åtgärder			
Ansvar	Tidplan	Kostnad kr	Resurser
KSF-SBA (Gata och trafik)	2018-2024	8,6 milj	Konsult + entreprenör + KSF-SBA, NBF

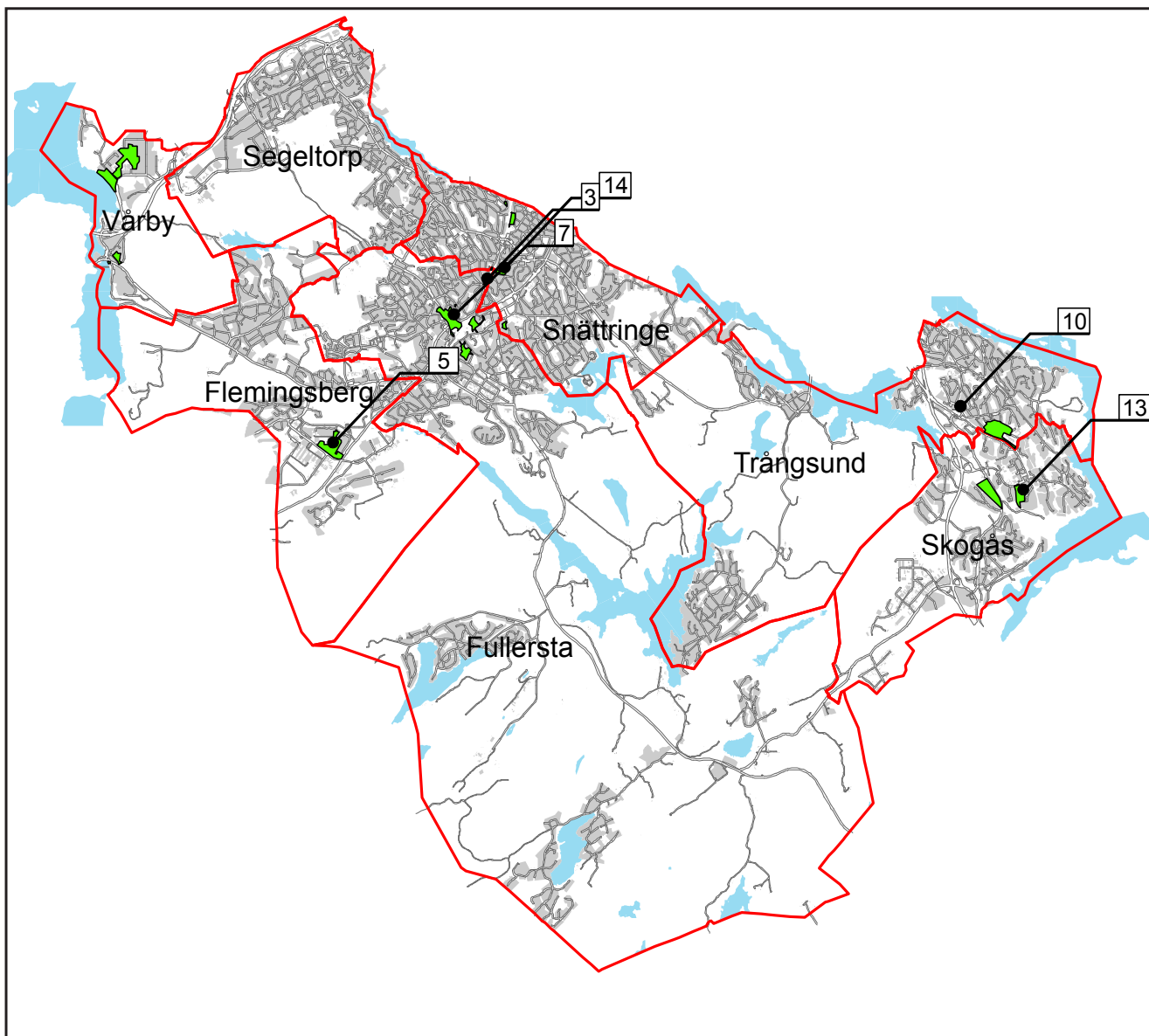


Bild 18. Prioriterade parker i Huddinge kommun med ljudnivåer över riktvärdena på mer än 15 % av sin yta.

5. TYSTA OMRÅDEN

Genomförande

Ta fram ett åtgärdsprogram			
Ansvar	Tidsplan	Kostnad kr	Resurser
KSF-SBA (Plan)	2018	0,5 milj	Konsult + KSF-SBA, NBF

7.2 Organisation och rutiner

6. BULLERGRUPP

Genomförande

Starta en bullergrupp			
Ansvar	Tidsplan	Kostnad kr	Resurser
KSF-SBA (Gata och trafik)	Uppstart 2017.	Inom ramen för befintlig budget.	KSF-SBA, NBF

7. BULLERDATABAS

Genomförande

Upprätta en bullerdatabas			
Ansvar	Tidsplan	Kostnad kr	Resurser
KSF-SBA (Gata och trafik)	2019-2020	1 milj	Konsult + KSF-SBA, NBF.

8. RUTIN FÖR HANTERING AV KLAGOMÅL

Genomförande

Ta fram en rutin			
Ansvar	Tidsplan	Kostnad kr	Resurser
NBF (Miljö-tillsyn)	2017	Inom ramen för befintlig budget.	KSF-SBA, NBF

7.3 Fysisk planering

9. BULLERUTREDNINGAR

Genomförande

Ta fram mallar och checklistor			
Ansvar	Tidsplan	Kostnad kr	Resurser
KSF-SBA (Plan)	2017	Inom ramen för befintlig budget.	KSF-SBA, NBF.

10. PLANERINGSSTÖD VID NYPLANERING AV BEBYGGELSE

Genomförande

Ta fram ett planeringsstöd			
Ansvar	Tidsplan	Kostnad kr	Resurser
KSF-SBA (Plan)	2017	Inom ramen för befintlig budget.	KSF-SBA

11. BYGGLOV

Bullerutredning ska tas fram under detaljplaneskedet eller i samband med bygglov, om det inte gjorts i planskedet. Villkor för buller kan även finnas beskrivna i planbeskrivningar eller plankartor.

Genomförande

Ta fram en rutin			
Ansvar	Tidsplan	Kostnad kr	Resurser
NBF (Bygglov)	2017	Inom ramen för befintlig budget	Bullergruppen

12. TRAFIKPLANERING

Genomförande

Ta fram riktlinjer			
Ansvar	Tidsplan	Kostnad kr	Resurser
KSF-SBA (Gata och trafik)	2017	Inom ramen för befintlig budget	KSF-SBA, NBF

7.4 Kommunikation

13. KOMMUNIKATION MOT ALLMÄNHETEN

Uppdatera hemsidan kontinuerligt med aktuell information om trafikbuller, samt om gällande status kopplat till åtgärdsprogrammet (exempelvis ”På gång”-fakta). Allmänheten ska enkelt veta vart de ska vända sig för att kunna ställa frågor och få svar gällande buller. Kartläggningen och åtgärdsprogrammet ska finnas lättillgängligt på hemsida.

Genomförande

Förbättra kommunikationen			
Ansvar	Tidsplan	Kostnad kr	Resurser
Bullergruppen	Kontinuerligt	Inom ramen för befintlig budget.	KSF-SBA, NBF

14. KOMMUNIKATION MED EXTERNA PARTER

Bullergruppen ansvarar för att det ska finnas kontaktpersoner för kontinuerlig kontakt hos respektive extern partner. Bullergruppen ansvarar för samordning i syfte att minska bullerstörningar från järnvägar och statliga vägar. Möten ska genomföras kontinuerligt minst två gånger per år.

Genomförande

Skapa samarbetsformer			
Ansvar	Tidsplan	Kostnad kr	Resurser
Bullergruppen	Kontinuerligt	Inom ramen för befintlig budget.	KSF-SBA, NBF

ORDLISTA OCH FÖRKORTNINGAR

BUF	Barn- och utbildningsförvaltningen
buller	Oönskat ljud
dB(A)	Enhet för ljudnivå
dygnsequivärent ljudnivå	Det logaritmiska medelvärdet av ljudnivån under ett årsmedeldygn
Effekt mål	Det resultat som förväntas ur ett projekt eller ett arbete
ekvivalent ljudnivå	Det logaritmiska medelvärdet av ljudnivån under en given tidsperiod
Huge	Huge Fastigheter AB - Fastighetsbolaget helägt av Huddinge kommun
Inriktningsmål	Anger inom vilket område eller i vilken riktning som ett arbete ska bedrivas
KSF-SBA	Kommunstyrelsens förvaltning Samhällsbyggnadsavdelningen
maximal ljudnivå	Den högsta ljudnivån från en enstaka bullerhändelse under en given tidsperiod
NBF	Natur- och byggnadsförvaltningen
SBU	Samhällsbyggnadsutskottet



**HUDDINGE
KOMMUN**